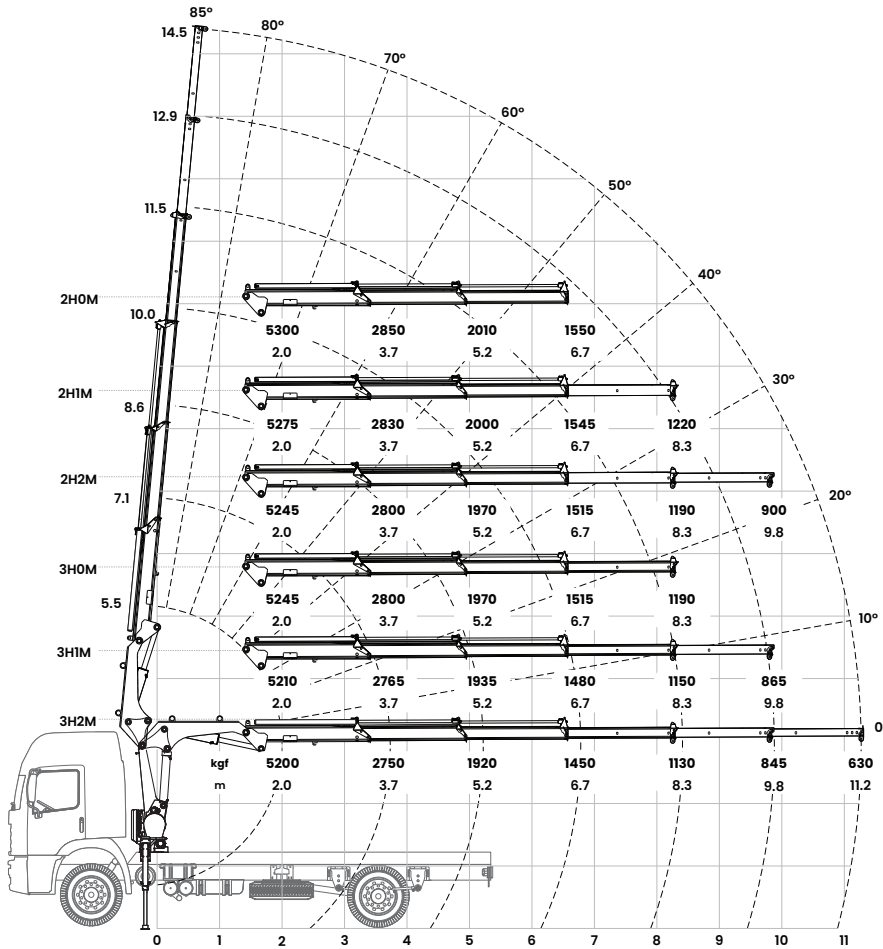


10.700

gráfico



especificaciones generales

máximo alcance vertical
14,5 m

máximo alcance horizontal
11,2 m

alcance hidráulico vertical
11,5 m

alcance hidráulico horizontal
8,3 m

apertura de patolas delanteras
3,8 m*

ángulo de elevación
85°

ángulo de giro
360°

torque de giro
1,25 tf.m

presión de trabajo
240 bar

peso grua - 2H0M / 2H1M / 2H2M
1.270 kg / 1.305 kg / 1.350 kg

peso grua - 3H0M / 3H1M / 3H2M
1.355 kg / 1.390 kg / 1.415 kg

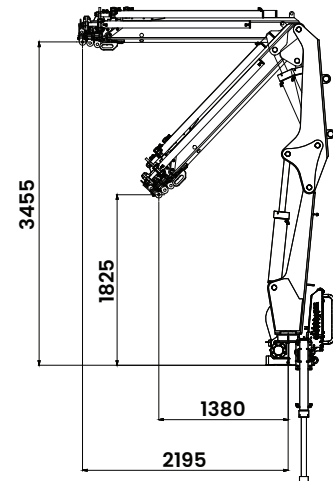
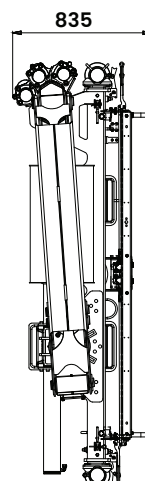
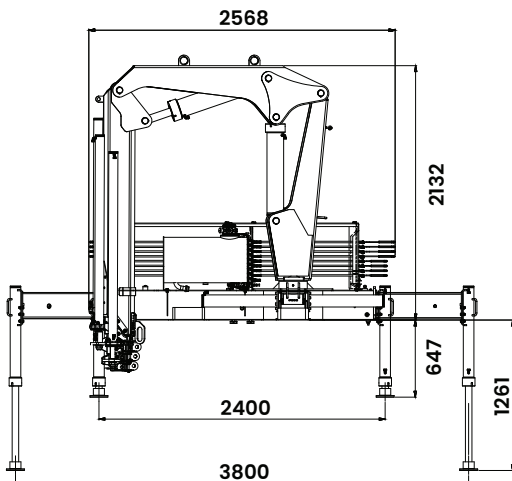
espacio ocupado para transporte
0,9 m

capacidad de aceite
60 l

min. PBT vehículo para instalación
11.000 kg**

dimensiones

dimensiones / dimensions



*extensiones delanteras hidráulicas opcionales
**a través del estudio de integración del vehículo