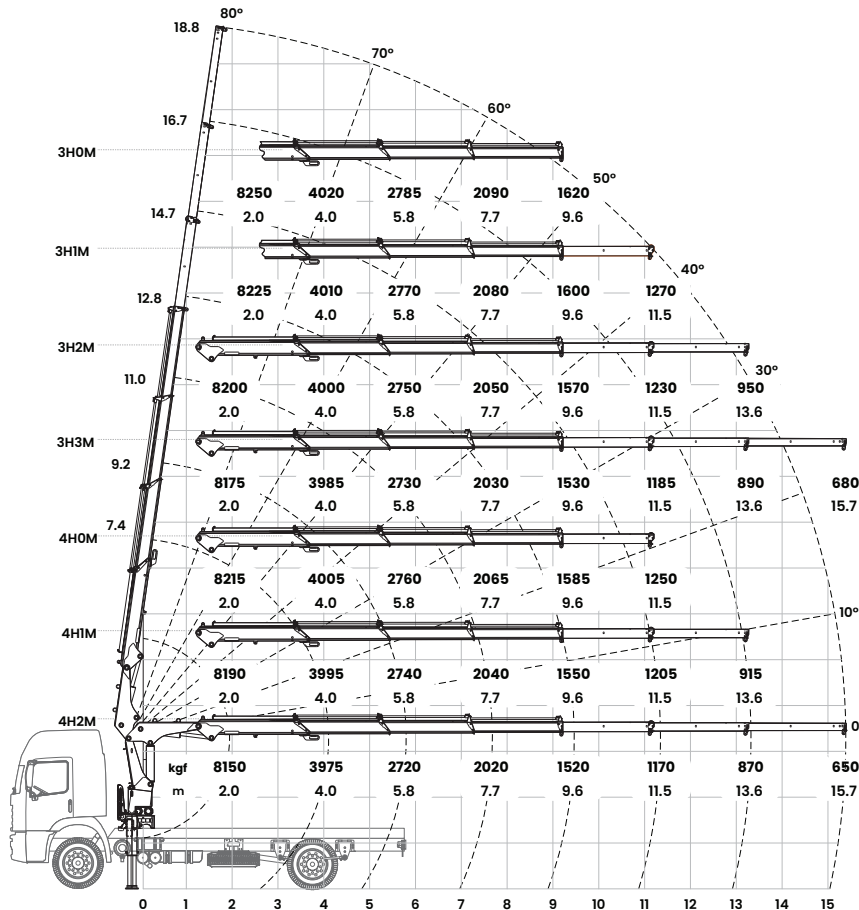


16.700

gráfico



especificaciones generales

máximo alcance vertical

18,8 m

máximo alcance horizontal

15,7 m

alcance hidráulico vertical

14,7 m

alcance hidráulico horizontal

11,5 m

apertura de patolas delanteras

5,4 m*

ángulo de elevación

80°

ángulo de giro

360°

torque de giro

2,92 tf.m

presión de trabajo

260 bar

peso grua - 3H0M / 3H1M / 3H3M

2.185 kg / 2.230 kg / 2.270 kg / 2.305 kg

peso grua - 4H0M / 4H1M / 4H2M

2.350 kg / 2.380 kg / 2.425 kg

espacio ocupado para transporte

1,0 m

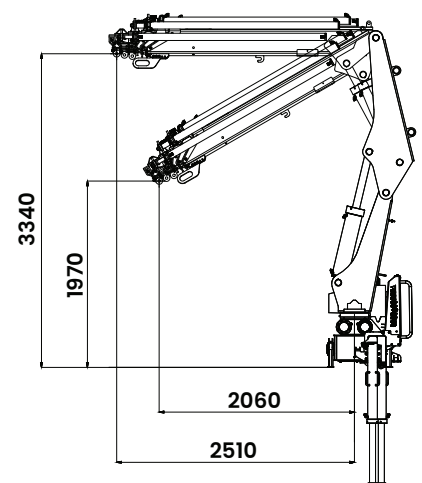
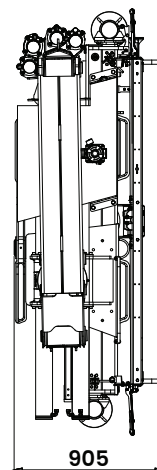
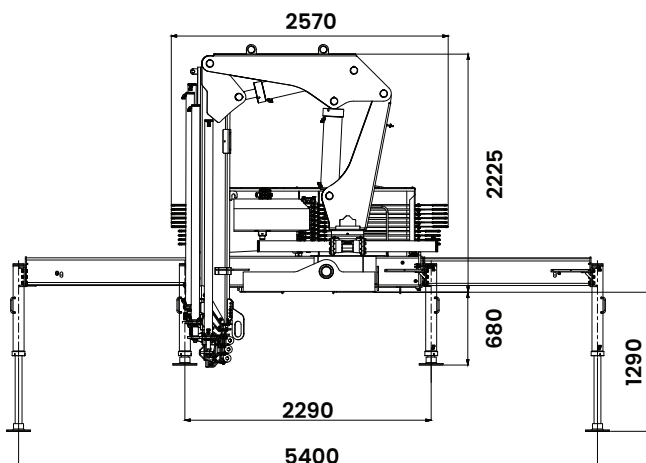
capacidad de aceite

100 l

min. PBT vehículo para instalación

13.000 kg*

dimensiones



*extensiones delanteras hidráulicas opcionales
**a través del estudio de integración del vehículo