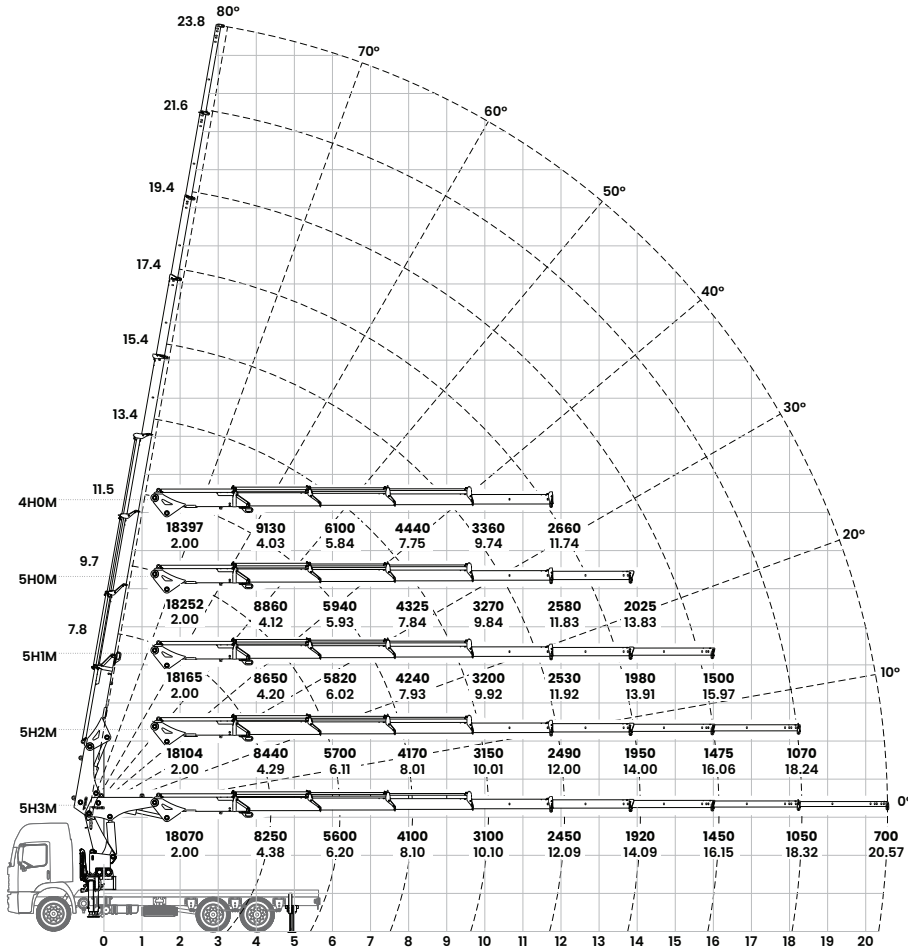


35.700

gráfico



especificaciones generales

máximo alcance vertical
23,8 m

máximo alcance horizontal
20,6 m

alcance hidráulico vertical
17,4 m

alcance hidráulico horizontal
14,1 m

apertura de patolas delanteras
6,0 m

ángulo de elevación
80°

ángulo de giro
400°

torque de giro
3,81 tf.m

presión de trabajo
280 bar

peso grua - 4HOM / 5HOM
3.400 kg / 3.540 kg

peso grua - 5HIM / 5H2M / 5H3M
3.600 kg / 3.640 kg / 3.680 kg

espacio ocupado para transporte
1,1 m

capacidad de aceite
100 l

min. PBT vehículo para instalación
23.000 kg*

dimensiones

