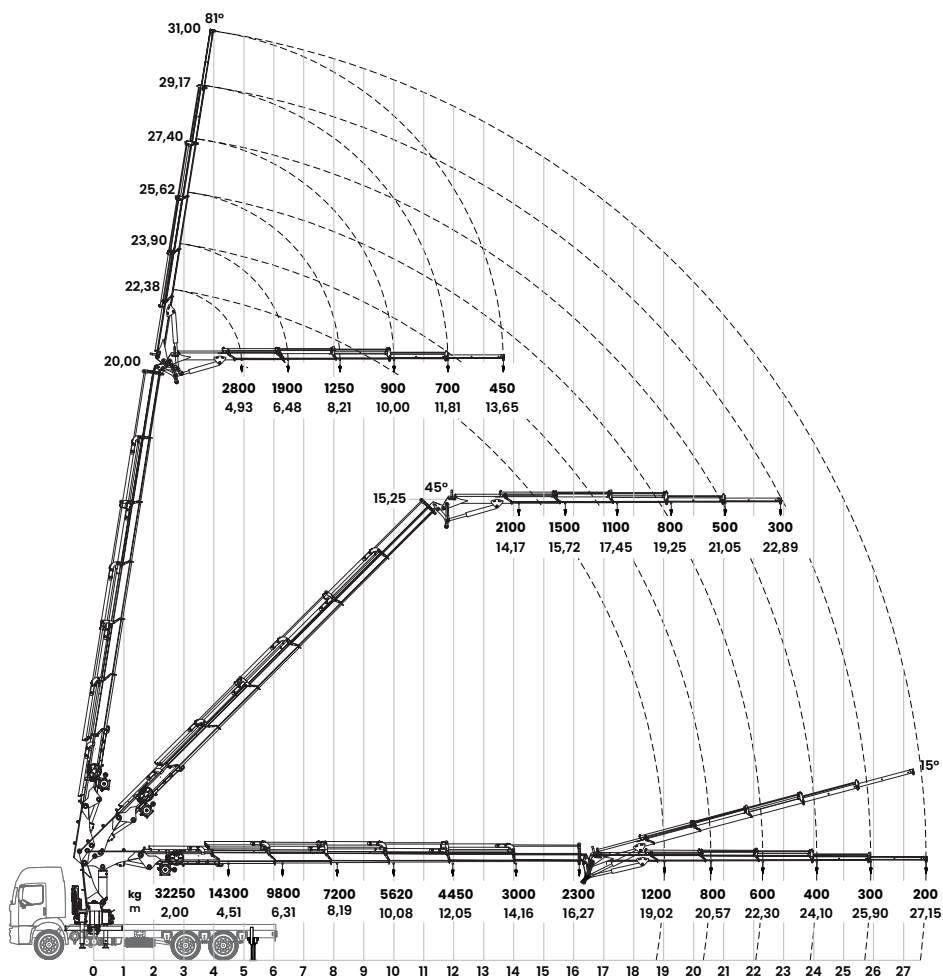


70.700 fly jib

gráfico



especificaciones generales

máximo alcance vertical - 6H0M / fly jib
20,00 m / 31,00 m

máximo alcance horizontal - 6H0M / fly jib
16,27 m / 27,15 m

alcance hidráulico vertical - 6H0M / fly jib
20,00 m / 29,17 m

alcance hidráulico horizontal - 6H0M / fly jib
16,27 m / 25,90 m

apertura de patolas delanteras
8,0 m

ángulo de elevación
81°

ángulo de giro
370°

torque de giro
6,53 tf.m

presión de trabajo
280 bar

peso grua - 6H0M
6.700 kg

peso grua - 6H0M + fly jib
7.500 kg

espacio ocupado para transporte
1,5 m

capacidad de aceite
160 l

min. PBT vehículo para instalación
23.000 kg*

dimensiones

