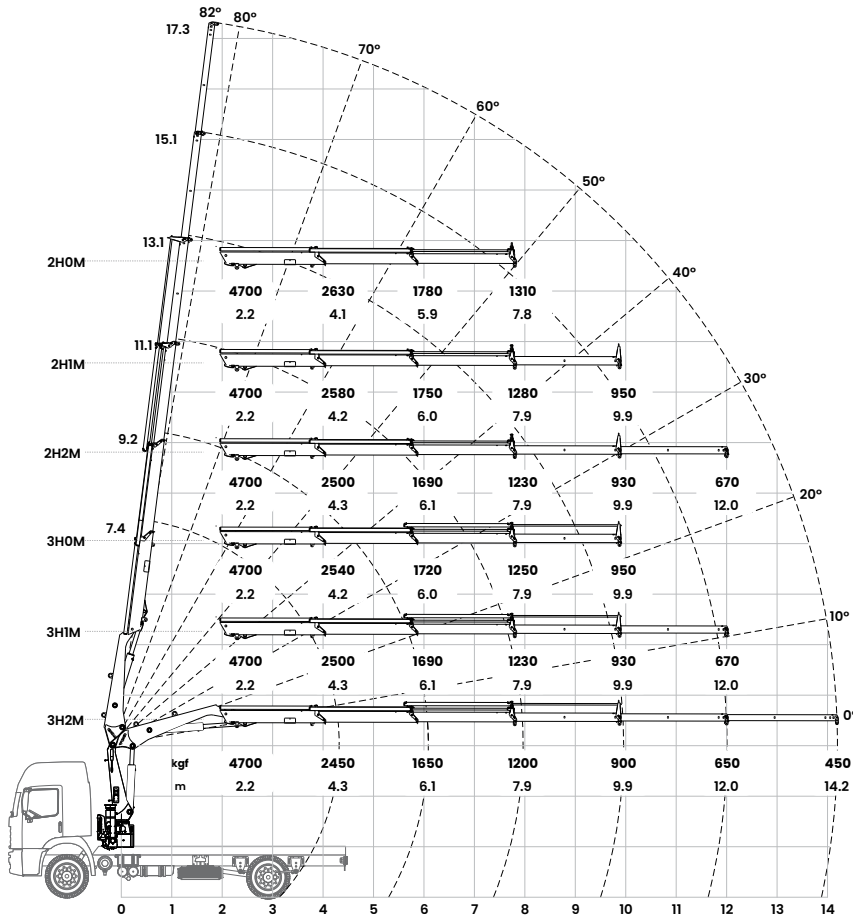


11.700



datos especificaciones generales

máximo alcance vertical

17,3 m

máximo alcance horizontal

14,2 m

alcance hidráulico vertical

13,1 m

alcance hidráulico horizontal

9,9 m

apertura de patolas delanteras

4,6 m

ángulo de elevación

82°

ángulo de giro

400°

torque de giro

1,57 tf.m

presión de trabajo

280 bar

peso grúa - 2H0M / 2H1M / 2H2M

1.370 kg / 1.410 kg / 1.460 kg

peso grúa - 3H0M / 3H1M / 3H2M

1.450 kg / 1.490 kg / 1.520 kg

espacio ocupado para transporte

1,0 m

capacidad de aceite

70 l

min. PBT vehículo para instalación

11.000 kg*

