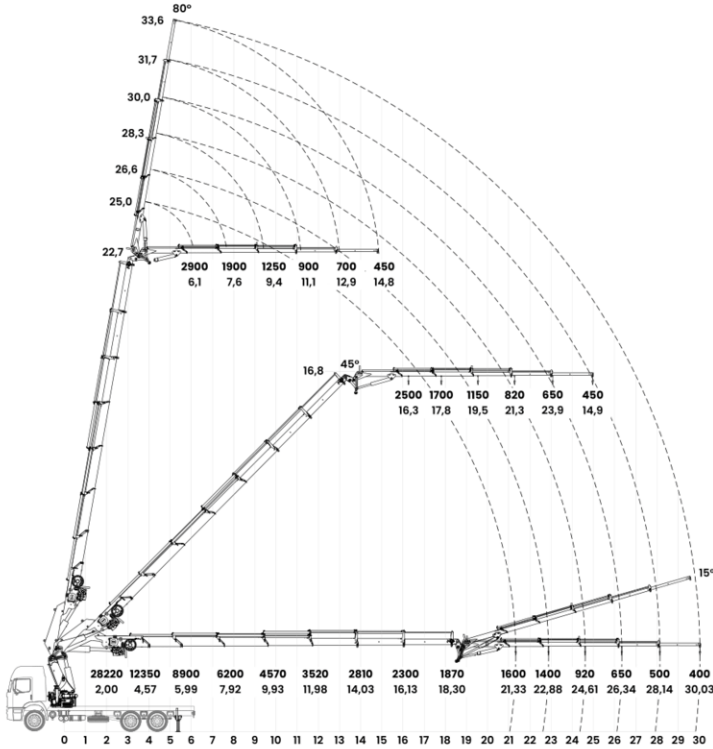


# 66.700 fly jib

## gráfico



## datos especificaciones generales

máximo alcance vertical - 7H0M / fly jib  
22,70 m / 33,60 m

máximo alcance horizontal - 7H0M / fly jib  
18,30 m / 30,03 m

alcance hidráulico vertical - 7H0M / fly jib  
22,70 m / 31,70 m

alcance hidráulico horizontal - 7H0M / fly jib  
18,30 m / 28,14 m

apertura de patolas delanteras  
8,4 m

ángulo de elevación  
80°

ángulo de giro  
400°

torque de giro  
6,74 tf.m

presión de trabajo  
320 bar

peso grua - 7H0M  
6.090 kg

peso grua - 7H0M + fly jib  
7.040 kg

espacio ocupado para transporte  
1,8 m

capacidad de aceite  
250 l

min. PBT vehículo para instalación  
23.000 kg\*

## dimensiones

