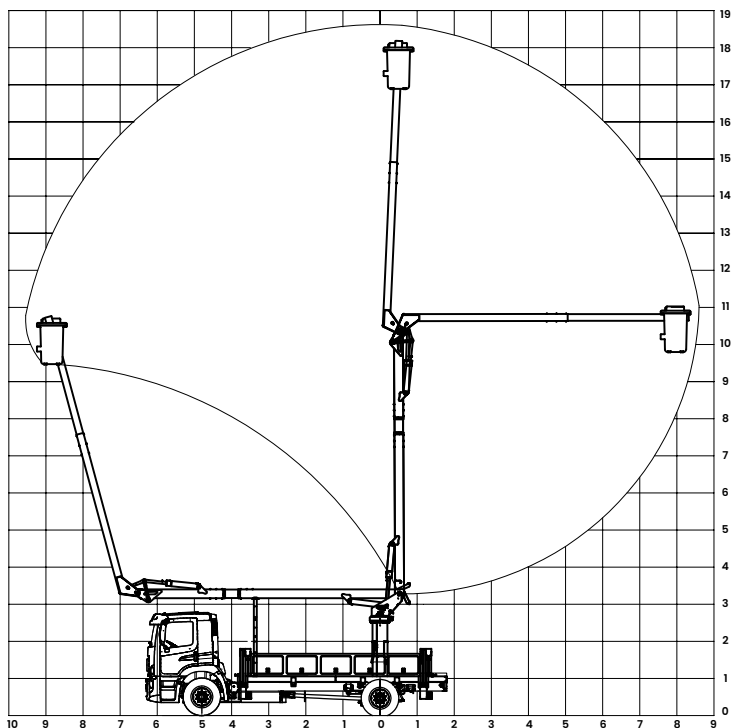
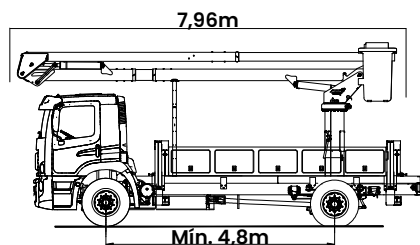


18.5 D/Di/DDi

gráfico



dimensiones



descripción

- Sistema de articulación con bielas (power link), más eficiente en los trabajos en altura de forma rápida y económica.
- Las versiones TKA 18.5D, TKA 18.5Di y TKA 18.5DDi permiten elevación de carga hasta 136kg (una persona más herramientas).
- Estabilizadores delanteros y traseros tipo 'A' con 4,4m de apertura, garantizando mejor estabilidad en la operación.
- Sistema de rotación 360° continuo sobre rodamiento, con mandos de accionamiento en la base y en la barquilla en posición ergonómica.
- Circuito para herramientas hidráulicas en barquilla.

opcionales

- Sistema de nivelación aislados en 46 kv (categoría C) o 69 kv (categoría B), para trabajos en línea energizada.
- Lanza inferior aislada.
- Motor eléctrico - motor a combustión.
- Vuelco hidráulico de la canasta.

especificaciones generales

capacidad de la barquilla

272 kg

altura de trabajo

18,5 m*

altura máxima del fondo de la barquilla

17,0 m*

alcance máximo horizontal

8,0 m

ángulo máximo brazo inferior

105°

ángulo máximo brazo superior

180°

ángulo de rotación continuo

360°

estabilizadores "A"

2 pares

peso - 18.5 D / 18.5 Di / 18.5 DDi

2.180 kg** / 2.180 kg** / 2.180 kg**

presión de trabajo

220 bar

caudal

14 l/min

capacidad del tanque

55 l

altura en transporte

2,950 m

largo del equipamiento

7,96 m

entre eje

4,8 m***

min. PBT vehículo para instalación

11.000 kg***

*vehículo con 800mm de altura del suelo hasta sobre bastidor

**peso del equipo + estabilizadores + aceite

***a través del estudio de integración del vehículo